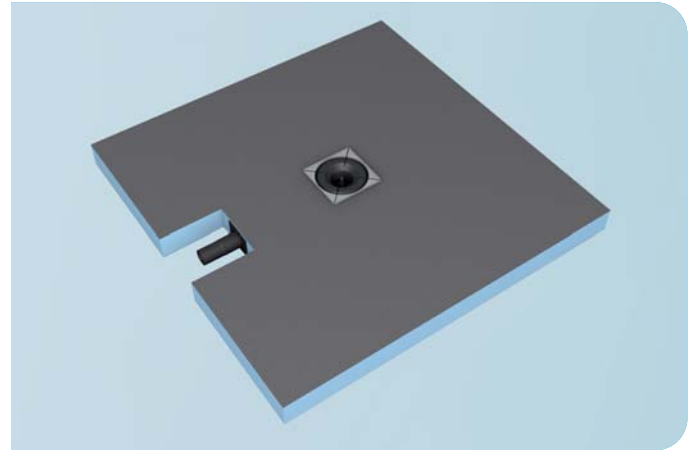


Fundo Plano

- Minimal monteringshøjde (total) på 65 mm inkl. afløb
- Meget velegnet til saneringer
- Præcist fald med indbygget afløb
- 100 % vandtæt i hele systemet



Generel produktbeskrivelse

Barrierefrit bruseelement til direkte påsætning af fliser og med indbygget vandret afløb. Meget velegnet til nybyggeri, renovering og især istandsættelse af ældre byggeri.

Anvendelsesområder

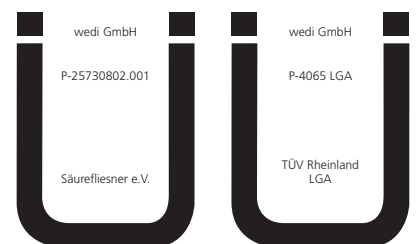
- Til montering på gulvkonstruktionen udført af uorganiske materialer, såsom beton, letbeton og murværk. Kan anvendes i belastningsklasser L-M-H i henhold til SBI- anvisning 252 vådrum.
- Til montering på gulvkonstruktioner, der indeholder træ eller andre organiske materialer i baderum, wc-rum med gulvafløb eller andre vådrum. Kan anvendes i belastningsklasser L-M i henhold til SBI- anvisning 252 vådrum.
- Til montering i vådrum-rum for kørestolsbrugere iht. DIN 18040 del 2 handicap venlig konstruktion (min. flisestørrelse ved belastning med kørestol, se tekniske egenskaber) yderligere oplysninger på www.wedi.eu
- Testet i henhold til Dansk Standard/EN 1253-1: 2015 Afløb til bygninger del 1
- Årlig kontrol udføres af Teknologisk Institut „tekniske prøvning“

Produktets egenskaber

wedi Plano kan monteres på stort set alle underlag som individuelt, barrierefrit brusesystem, der kan belægges med fliser. Med til systemet hører en vandtæt hård skumkerne med en speciel, modstandsdygtig og glasfiberforstærket mørtelbelægning, et på forhånd fastsat overfladefald samt et meget fladt monteret vandret afløb.

Krav til underlaget, bearbejdning

Oplysninger om krav til underlaget findes i SBI 252, 3.3.2 Tabel 4. Yderligere oplysninger vedrørende forarbejdning kan findes i wedi-brochuren „Byggesystemer“ samt i monteringsvejledningen (se www.wedi.eu).



Tekniske egenskaber råskum

Ekstruderet polystyren-hårdtskumkerne	XPS
Langtidstrykspænding (50 år) \leq 2% stukning EN 1606	0,08 N/mm ²
Trykstyrke ved 10% stukning EN 826	0,25 N/mm ²
Varmeledningsevne EN 13164	0,036 W/mK
Massefylde DIN EN 1602	32 kg/m ³
Temperaturgrænser	-50°C / +75°C
Brandadfærd EN 13501-1	E
Vandtæthed kontrolleret	1,5 bar

Tekniske egenskaber afløb

Specialafløb, der er integreret i Fundo gulvelementet, inkl. vandlås og rist i rustfrit stål.
Testet iht. DIN EN 1253 (abP prøvningsnummer 4065).

Ramme (er monteret på elementet)	136 x 136 x 8 mm
Afløbsdækning i rustfrit stål	132 x 132 mm
Stacking ramme	136 x 136 x 24,7 mm
Afløbskapacitet	30 l/min; 0,5 l/s
Forbindelseskabel lavet af ABS	DN 40

Tekniske egenskaber Fundo Plano

Kan holde til kørestolsbelastning fra og med minimal flisestørrelse	50 x 50 mm
Glasmosaik fra og med minimal størrelse	20 x 20 mm
Minimal opbygningshøjde	65 mm
Overfladefald (udvendig kant af gulvplade til udvendig kant af afløbsåbning)	≥ 2,4 %

Fundo gulvelementer, kan afkortes på stedet, hvorved der dog skal tages hensyn til elementernes geometri.

Leveringsform

1 kasse

Opbevaring

Fundo Plano bør grundlæggende opbevares vandret. Det skal beskyttes mod direkte sollys og fugt.

Oplysninger om wedi-produkternes forarbejdnings- og anvendelsesmuligheder, tekniske anbefalinger eller teknisk rådgivning samt øvrige oplysninger fra vores medarbejdere (anvendelsesteknisk rådgivning) gives efter aktuelt bedste viden, dog uforbindende og uden ethvert ansvar. Dette fritager ikke vores kunder og deres aftagere for at gennemføre egne test og forsøg for at finde ud af, om produkterne er egnede til de påtænkte formål og procedurer.