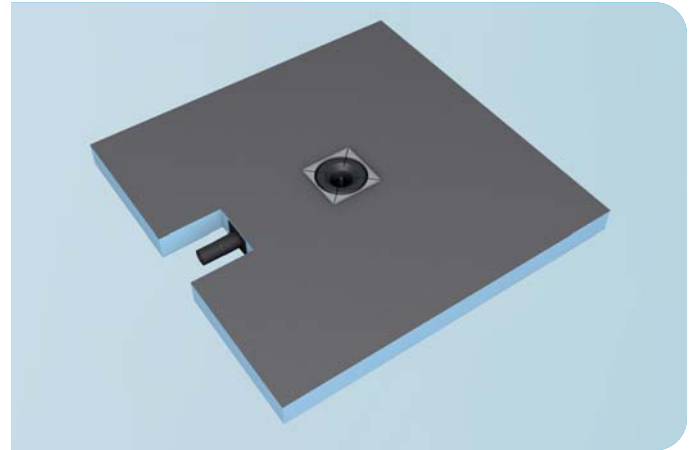


Dati tecnici

wedi Fundo *Plano*

- Sistema per docce piastrellabile a filo pavimento
- Altezza totale minima di 65 mm, scarico incluso
- Ottimo per ristrutturazioni
- Inclinazione esatta con scarico integrato
- 100% di ermeticità all'acqua in tutto il sistema



Descrizione generale del prodotto

Piatto doccia a filo pavimento per posa diretta delle piastrelle con scarico orizzontale integrato. Per costruzioni nuove, rinnovamenti e particolarmente adatto per ristrutturazioni di edifici vecchi.

Campi di applicazione

- Nell'edilizia privata
- In edifici accessibili al pubblico secondo DIN 18040 parte 1
- In abitazioni senza barriere architettoniche DIN 18040 parte 2 (Osservare le disposizioni per dimensioni minime delle piastrelle in previsione di carico con sedia a rotelle vedere caratteristiche tecniche)
- Come impermeabilizzante della muratura in collegamento con pavimenti e pareti in piastrelle della classe di sollecitazione A0. Per la classe di sollecitazione A deve essere applicata un'ulteriore impermeabilizzazione con wedi 520 o wedi 510. Per ulteriori informazioni si veda www.wedi.eu

Caratteristiche del prodotto

wedi Fundo Plano può essere montato su praticamente ogni sottofondo come sistema di doccia a filo pavimento per la posa individuale delle piastrelle. Il sistema si compone di un nucleo in schiuma rigida con un rivestimento speciale, resistente e rinforzato in fibre di vetro; inoltre dispone di un'inclinazione predefinita e di uno scarico orizzontale integrato particolarmente piatto.

Requisiti del sottofondo, applicazione

Per le indicazioni per l'applicazione e i requisiti del sottofondo si vedano le Istruzioni di montaggio (www.wedi.eu).

Caratteristiche tecniche schiuma grezza

Nucleo di schiuma rigida di polistirene estruso	XPS
Tensione di compressione a lungo termine(50 anni) $\leq 2\%$ compressione EN 1606	0,08 N/mm ²
Resistenza alla compressione alla compressione del 10% EN 826	0,25 N/mm ²
Conduttività termica EN 13164	0,036 W/mK
Densità apparente EN 1602	32 kg/m ³
Limiti di temperatura	-50°C / +75°C
Reazione al fuoco EN 13501	E
Impermeabilità testata	1,5 bar

Caratteristiche tecniche dello scarico

Nello scarico speciale integrato nell'elemento a pavimento Fundo con chiusura antiodore e copertura in acciaio inox.
Testato in base a DIN EN 1253 (numero di omologazione abP 4065).

Telaio (fisso sull'elemento)	136 x 136 x 8 mm
Griglia in acciaio	132 x 132 mm
Telaio di sovrapposizione	136 x 136 x 24,7 mm
Portata di scarico	30 l/min; 0,5 l/s
Tubazione di allacciamento in ABS	DN 40

Caratteristiche tecniche Fundo Plano

Percorribile con sedia a rotelle da dimensioni min. piastrelle	50 x 50 mm
Mosaico in vetro da dimensioni min.	20 x 20 mm
Altezza minima di struttura totale	65 mm
Inclinazione della superficie (da bordo esterno pannello pavimento Fundo fino a bordo esterno apertura di scarico)	≥ 2,4 %

Gli elementi per pavimento Fundo posso essere ridotti sul posto, osservando sempre la geometria degli elementi.

Confezione

1 cartone

Conservazione

wedi Fundo Plano deve essere conservato in posizione orizzontale. Deve essere protetto dalla luce solare diretta e dall'umidità.

Avvertenza di sicurezza

Nessuna