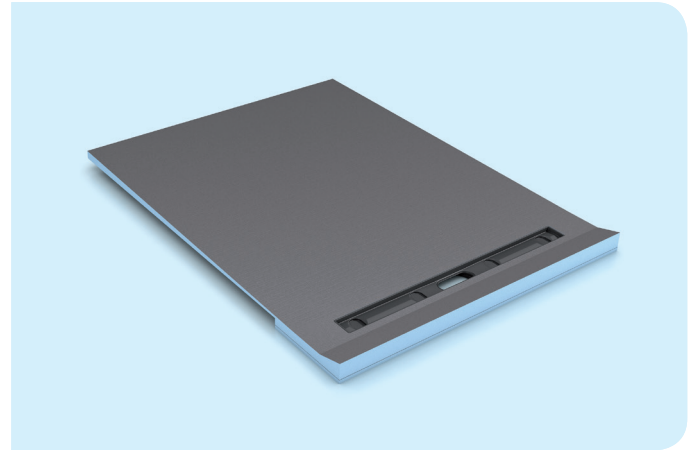


Technische gegevens

Fundo RioLigno

- Geringere opbouwhoogte
- Ideaal voor de montage in/op houten vloeren



Algemene productbeschrijving

Inloopdouche-element voor de direct betegeling met een horizontale of verticale afvoer voor nieuwbouw- en renovatieprojecten. Voor de montage op en/of in houten vloeren.

Toepassingen

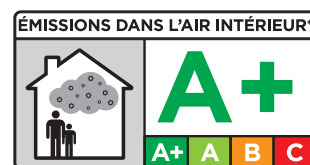
- In particuliere woningen
- In openbare gebouwen en werkplaatsen conform DIN 18040 deel 1
- In barrièrevrije woningen conform DIN 18040 deel 2 (voorschriften m.b.t de minimale tegelgrootte in acht nemen bij de planning van een rolstoelbelasting, zie technische eigenschappen)
- Als bouwwerkafdichting in combinatie met tegels en plaatmaterialen van de waterinwerkingsklasse W2-I conform DIN 18534 deel 6, meer informatie op www.wedi.eu

Producteigenschappen

Het wedi Fundo systeem kan op bijna elk type ondergrond worden ingebouwd als individueel betegelbaar, inloopdouchesysteem. Dit systeem omvat: een dichte schuimkern met een speciale coating, een geprefabriceerd afschot en een pasnauwkeurige systeemvloerafvoer. Dankzij de bijzondere constructie is Fundo RioLigno ideaal voor houten vloeren. In het randbereik heeft het element een opbouwhoogte van slechts 25 mm en kan daarom vlak afsluitend in de houten toplaag worden geïntegreerd.

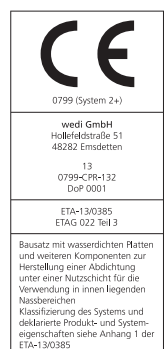
Eisen aan de ondergrond, verwerking

Voor verwerkingsinstructies en vereisten aan de ondergrond verwijzen wij naar de wedi brochure 'Bouwsystemen' en de montagehandleiding (zie www.wedi.eu).



* Information sur le niveau d'émission de substances volatiles dans l'air intérieur, présentant un risque de toxicité par inhalation, sur une échelle de classe allant A+ (très faibles émissions) à C (fortes émissions).

Informatie over de uitstoot van vluchtige stoffen in de kamerlucht, die een gevaar voor vergiftiging door inademing vormen, op een schaal van A+ (zeer lage uitstoot) tot C (hoge uitstoot).



Technische eigenschappen schuimkern

Geëxtrudeerde polystyreen hardschuimkern	XPS
Langetermijn druksterkte (50 jaar) \leq 2% vervorming EN 1606	0,08 N/mm ²
Druksterkte bij 10% vervorming EN 826	0,25 N/mm ²
Warmtegeleidingscoëfficiënt EN 13164	0,036 W/mK
Soortelijke massa EN 1602	32 kg/m ³
Temperatuurgrenzen	-50°C / +75°C
Brandgedrag van bouwmaterialen EN 13501, bouwmaterialaalklasse	E
Waterdichtheid getest	1,5 bar

Technische eigenschappen afvoer

Fundo RioLigno is verkrijgbaar met dicht ingebouwde goten in de volgende lengten:	700 mm 800 mm 900 mm
Afvoercapaciteit afhankelijk van de keuze van de afvoer:	
Fundo gootafvoer, horizontaal, DN 40 Mini Max	0,5 l/s ; 30 l/min
Fundo gootafvoer, horizontaal, DN 50	0,8 l/s ; 48 l/min
Fundo gootafvoer, verticaal, DN 50	1,1 l/s ; 66 l/min

De gootafdekkingen zijn verkrijgbaar in drie varianten: standaard, exclusief en betegelbaar.

Hoogte-instelling gootafdekkingen

Fundo afdekroosters standaard	5 tot 23 mm
Fundo afdekroosters exclusief	5 tot 25 mm
Fundo afdekroosters betegelbaar	5 tot 25 mm

Technische eigenschappen Fundo RioLigno

Rolstoelbelastbaar vanaf minimale tegelgrootte	50 x 50 mm
Glasmosaïek vanaf minimaal formaat	20 x 20 mm
Standaardhoogte van een Fundo RioLigno element	
Hoogte buitenrand	25 mm
Hoogte van het versterkte gootgedeelte	54 mm
Minimale opbouwhoogte al naargelang de afvoer:	
Fundo gootafvoer, horizontale afvoer, DN 50	134 mm
Fundo gootafvoer, horizontale afvoer, DN 40 Mini Max	103 mm
Fundo gootafvoer, verticale afvoer, DN 50	54 mm
Fundo gootafvoer, verticale afvoer, DN 50 met brandstop	54 mm

Voor de bepaling van de totale inbouwhoogte moet altijd rekening worden gehouden met een extra laagdikte van ca. 3 mm tegellijm onder het Fundo element.

Bij het gebruik van een verticale afvoer, wordt hier geen rekening mee gehouden bij de bepaling van de totale inbouwhoogte (= 0 mm).

wedi Fundo douche-elementen kunnen ter plekke worden ingekort, waarbij echter rekening moet worden gehouden met de geometrie van de elementen.

wedi Fundo elementen kunnen alleen worden gecombineerd met de wedi Fundo afvoeren.

Inbouwspecificaties voor afvoer met brandstop

Minimale plafonddikte (beton, staalbeton, cellenbeton) 15 cm, minimale dikte houten plafond (conform DIN 4102-4, alinea 5.3.3. van de brandbestendigheidsklasse F30-B) 15 cm, kernboring 160 mm (algemeen bouwtechnisch certificaat op www.wedi.eu).

Leveringsomvang

Douchevloerplaat, gootafvoer en gootafdekking in aparte doos

Opslag

Het wedi Fundo systeem moet principieel liggend bewaard worden. Bescherm het tegen direct zonlicht en vocht.

Veiligheidsinstructie

geen

Informatie over de verwerkings- en toepassingsmogelijkheden van de wedi-producten, technische aanbevelingen of adviezen en andere gegevens van onze medewerkers (toepassingstechnisch advies) worden verstrekt naar eer en geweten, zijn echter vrijblijvend en zonder enige aansprakelijkheid. De informatie bevrijdt onze klanten en hun afnemers niet van eigen controles op en beproeving van de geschiktheid van de producten voor de geplande processen en doelen.