



Einfamilienhaus

Sanierung eines Privatbades
und Gäste-WC

Referenz

Einfamilienhaus

Kunde

Privat

Ort

Bietigheim-Bissingen, Deutschland

Jahr

2021

Projektart
Sanierung

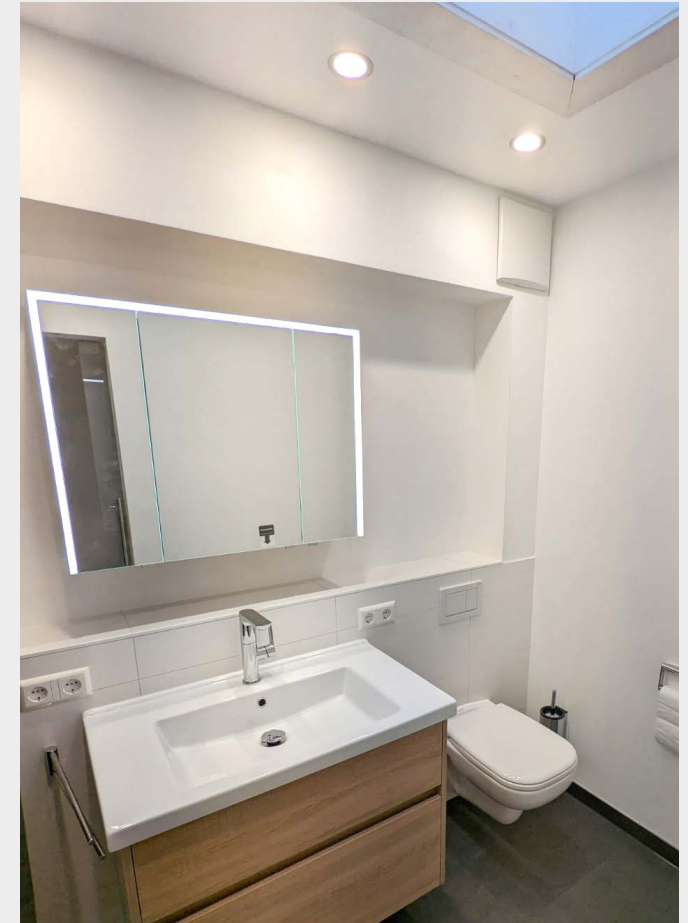
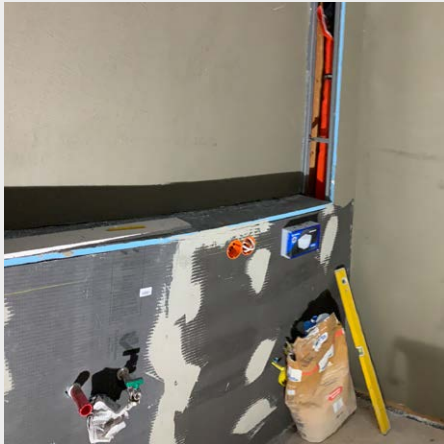


Kurzbeschreibung

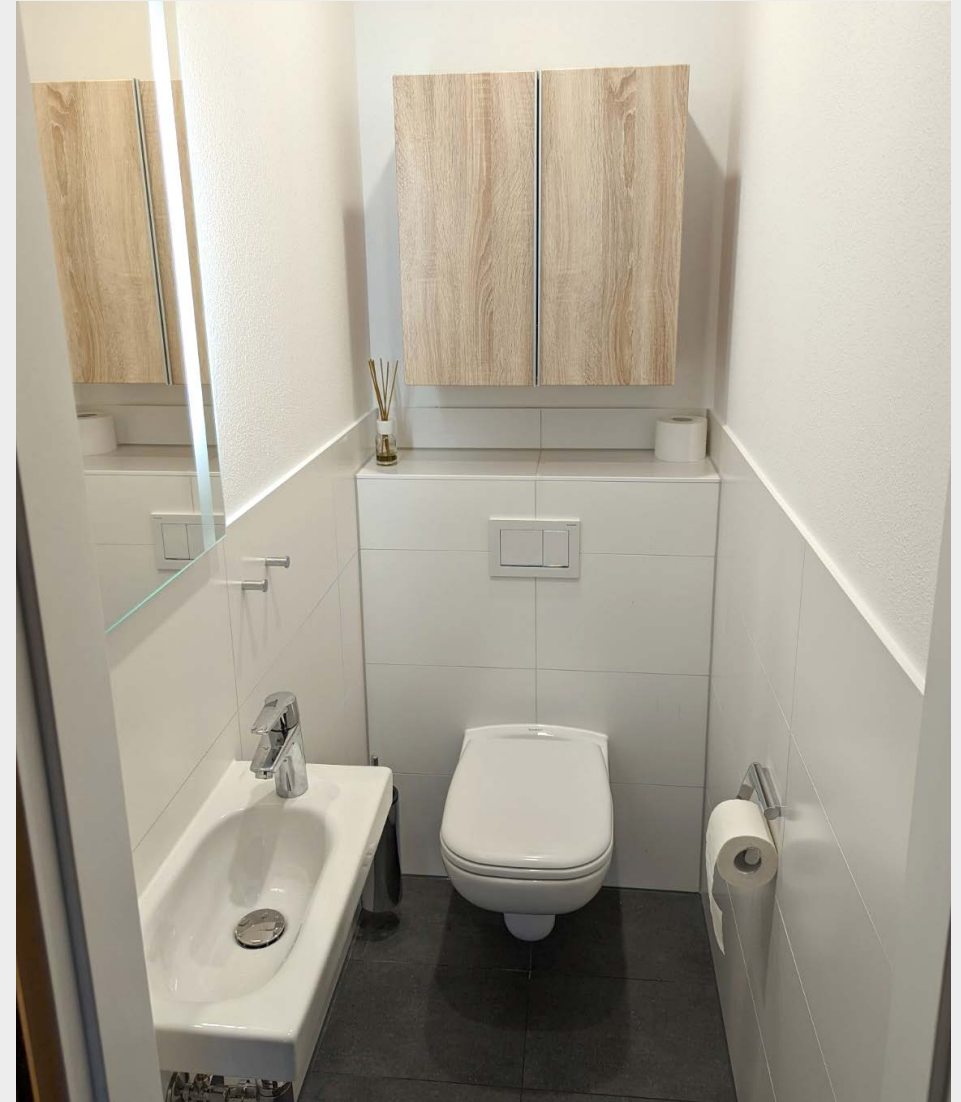
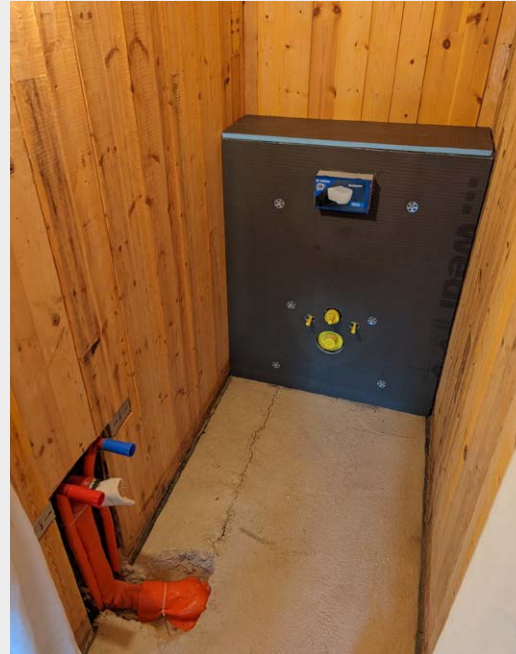
Das alte Badezimmer und das nebenliegende Gäste-WC waren in keinem ansehnlichen Zustand. Die Tür zum Badezimmer öffnete nach innen mit einem zu kleinen Öffnungsmaß. Die Badewanne konnte nur noch mit einem Badewannenlifter genutzt werden. Der Fußboden aus PVC war als Wanne im Badezimmer ausgebildet was dazu führte, dass das Bad nur über eine Schwelle zugänglich war. Zu allem Überfluss waren die Leitungen im Keller aus Asbestzement und undicht.

Die Anforderungen des Bauherrn waren klar gesetzt: Altersgerecht, pflegeleicht, schön und praktisch sollte es sein!

Nach der Demontage der Wände und Böden wurden Abwasser- und Frischwasserleitungen neu verlegt. Im Badezimmer kamen an Boden und Wänden (teilweise) die wedi Bauplatten zum Einsatz. Mit dem wedi Fundo Primo Duschelement wurde ein sicherer Ersatz für die Badewanne eingesetzt. Mit der wedi Bauplatte im Bodenbereich konnte ein ebenerdiger Zugang geschaffen werden. Die Tür wurde durch eine großzügige Schiebetür für einen barrierefreien Zugang ersetzt.



Im Gäste-WC kam das wedi I-Board als WC-Vorwandinstallationsverkleidung und auch die wedi Bauplatten als Höhenausgleich zum Einsatz.



Die komplette Planung und Durchführung der Sanierung erfolgte durch:

Wilhelm Frank Haustechnik GmbH & Co. KG
Gustav-Rau-Straße 10
74321 Bietigheim-Bissingen
info@frankhaustechnik.de
www.frankhaustechnik.de

Verwendete Produkte

Basisprodukte

wedi Bauplatten

wedi Fundo Primo Duschelement

wedi I-Board

wedi 610 Kleb- und Dichtstoff

wedi Tools Armierband

Verwendete Produkte

Individualprodukte

Verwendete Produkte

Plug & Play Systeme

